

Suspension

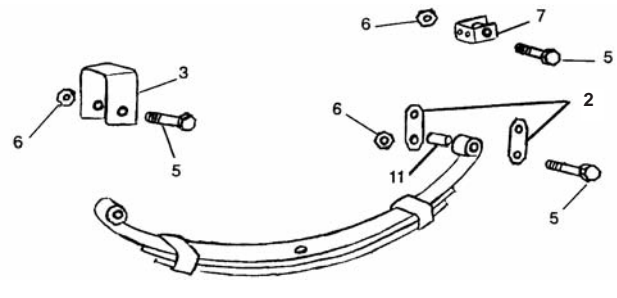
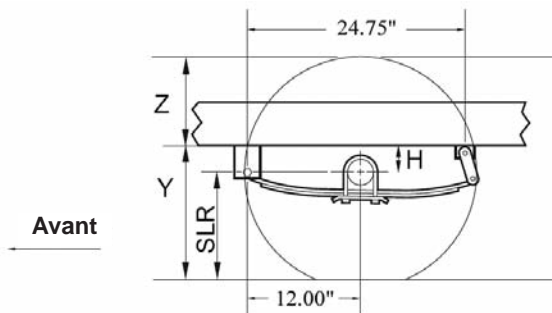
PIÈCES DE FIXATION - TABLEAU D'APPLICATION

PIÈCES DE FIXATION - TABLEAU D'APPLICATION					
Note: Les ensembles de boulons en U et de attaches de fixation sont vendus séparément et contiennent toute la quincaillerie nécessaire pour fixer les ressorts correctement. Voir les pages 269-270 pour les boulons en U, les sièges d'essieux, les boulons d'ancrage et les attaches de fixation.					
Taille d'essieux	Numéro des ressorts	Ens. boulons U	Ens. de attaches -	Ens. de attaches - Tandem	Ens. de attaches - Tridem
1 3/4" (2k)	QT DA224S, QT DA324S, QT DA424S, QT DA229, QT DA329S	R134	APSL	-	-
1 3/4" (2k)	RO DA3B	R134	APS1	APT3	-
2 3/8" (3.5k)	RO DA4, RO DA4B	R238	APS1	APT4	APTT4 OR APTT4-2
2 3/8" (3.5k)	RO DA5, RO DA6	R238-6	APS1	APT4	APTT4 OR APTT4-2
3" (6k)	RO DA5, RO DA6	R3-7	APS1	APT4	APTT4 OR APTT4-2
3" (6k)	U1 DA5226	R3-7H	APS188	APT288	APT388
3" (7k)	U1 DA5115	R3-7H	APS188	APT288	APT388
3 1/2" (8k)	RO 72-51-2	R35	HAP105	HAP105 & HAP205-1	HAP105 & 2 HAP205-1
4" (9K)	RO 72-10-2	R4	HAP105	HAP105 & HAP205-1 OR HAP205-2 OR HAP205-3	HAP105 & 2 HAP205-1 OR HAP205-2 OR HAP205-3
5" (GD10K)	RO 72-80GD	R5GD	HAP158	HAP158 & HAP258-1 OR HAP258-2 OR HAP258-3	HAP158 & 2 HAP258-1 OR HAP258-2 OR HAP258-3
5" (HD10K)	RO 72-43	R5HD58	HAP103	HAP103 & HAP203-1 OR HAP203-2 OR HAP203-3	HAP103 & 2 HAP203-1 OR HAP203-2 OR HAP203-3
5" (12-15K)	RO 72-44-1, RO 72-45-1	R5HD34	HAP103	HAP103 & HAP203-1 OR HAP203-2 OR HAP203-3	HAP103 & 2 HAP203-1 OR HAP203-2 OR HAP203-3

PAS APPLICABLE AU CANADA

Suspension

Ens. de fixation pour essieu simple Essieux 2,000 - 7,000 lbs



Communiquez avec **Nuera Transport** pour un **ProSpec** (voir page 130) afin de déterminer les mesures H, Y, Z, et SLR

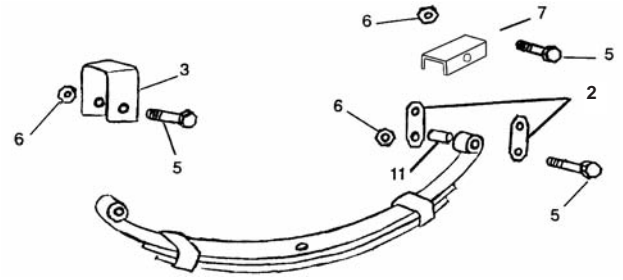
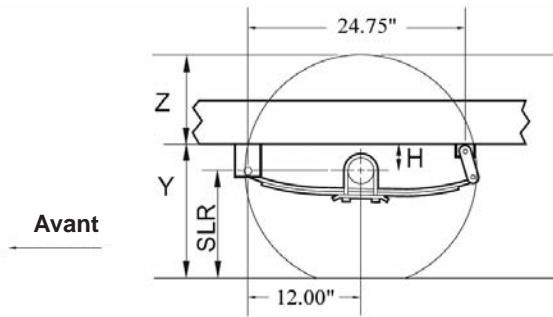
Pièce no.	Description	Item #	Dexter #	Qté/ens.
27-100	Ens. complet de attaches de fixation	n/d	n/d	n/d
27-005	Liens mobiles (3.125" - centre en centre)	2	18-12	4
27-001	Attache ressort (2" - du haut au centre du trou)	3	29-8	2
27-003	Boulon de ressort (9/16" x 3")	5	7-3	6
27-004	Écrou (9/16" autobloquant)	6	6-7	6
27-002	Attache ressort arrière a/ coussinet 1"	7	30-20	2
27-011	Coussinet de nylon (9/16")	11	Bul-1566 (TRP Intl.)	vendu sép.
27-218-1	Coussinet SS (Nouveau modèle)	non illustré	014-064-01	vendu sép.
27-219-2	Coussinet de bronze	non illustré	014-077	vendu sép.

Pièce no.	Description	Item #	#	Qté/ens.
27-100-QC1	Ens. complet de attaches de fixation	n/d	30-00A	n/d
27-012-1	Attache ressort (1" - du haut au centre du trou)	3	30-610	2
27-002-1	Attache ressort arrière (sans coussinet)	7	30-600	2
27-006	Liens mobiles (2.25" - centre en centre)	2	30-520	4
27-003	Boulon de ressort (9/16" - 18x3)	5	30-500	6
27-004-NYLOC	Écrou zinc autobloquant nylon 9/16" - 18	6	30-505	6

Pièce no.	Description	Item #	#	Qté/ens.
27-100-QC2	Ens. complet de attaches de fixation	n/d	30-00B	n/d
27-001	Attache ressort (2" - du haut au centre du trou)	3	30-630	2
27-002-1	Attache ressort arrière (sans coussinet)	7	30-600	2
27-005	Liens mobiles (3.125" - centre en centre)	2	30-530	4
27-003	Boulon de ressort (9/16" - 18x3)	5	30-500	6
27-004-NYLOC	Écrou zinc autobloquant nylon 9/16" - 18	6	30-505	6

Suspension

Ens. de fixation pour essieux simples Essieux 2,000 - 7,000 lbs



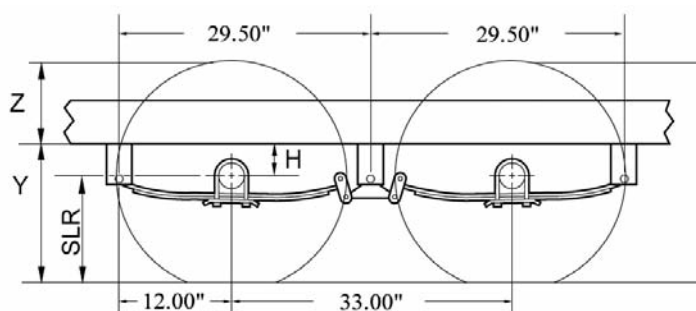
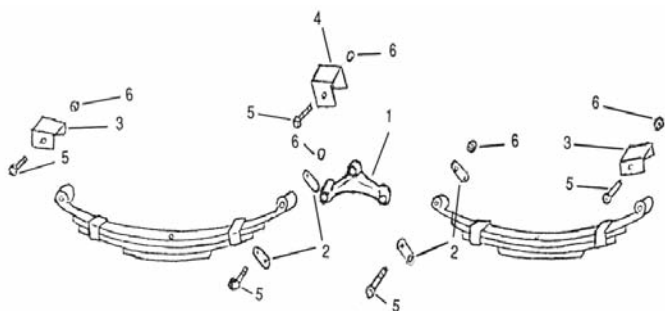
Communiquez avec **Nuera Transport** pour un **ProSpec** (voir page 130) afin de déterminer les mesures H, Y, Z, et SLR

Pièce no.	Description	Item #	Dexter #	Qté/ens.
27-100-S	Ens. complet de attaches de fixation	n/d	n/d	n/d
27-005	Liens mobiles (3.125" - centre en centre)	2	18-12	4
27-001-1	Attache ressort (1.44" - du haut au centre du trou)	3	28-6	2
27-003	Boulon de ressort (9/16" x 3")	5	7-3	6
27-004	Écrou (9/16" autobloquant)	6	6-7	6
27-002-2	Attache ressort arrière (1 1/2" - du haut au centre du trou)	7	n/d	2
27-011	Coussinet de nylon (9/16")	11	Bul-1566 (TRP-Intl.)	vendu sép.

Suspension

Ens. de fixation d'essieux tandem

Essieux 2,000 - 7,000 lbs



Communiquez avec **Nuera Transport** pour un **ProSpec** (voir page 130) afin de déterminer les mesures H, Y, Z, et SLR

Pièce no.	Description	Item #	Dexter #	Qté/ens.
27-108	Ens. complet de attaches de fixation	n/d	n/d	n/d
27-010	Balancier (trou 9/16") (Centre du bas au centre du haut 4 7/8". Centre en centre au bas 8")	1	E-1	2
27-005	Liens mobiles (3.125" - centre en centre)	2	18-12	8
27-001	Attache ressort arrière (2" - du haut au centre du trou)	3	29-8	4
27-009	Attache centrale (3.25" - du haut au centre du trou)	4	28-5	2
27-003	Boulon de ressort (9/16" x 3")	5	7-3	14
27-004	Écrou (9/16" autobloquant)	6	6-7	14
27-011	Coussinet de nylon	non illustré	Bul-1566(TRP Intl.)	vendu sép.
27-006-1	Liens mobiles (2.562 C.C)	non illustré	(New Deal Tool)	vendu sép.
27-006	Liens mobiles (Courte) (2.25 C.C)	non illustré	(New Deal Tool)	vendu sép.

Pièce no.	Description	Item #	Dexter #	Qté/ens.
27-108-QC1	Ens. complet de attaches de fixation	n/d	n/d	n/d
27-010-3	Balancier (Centre du bas au centre du haut 6". Centres diagonaux. 5". Hauteur hors-tout 5.25")	1		2
27-009	Attache centrale (3.25" - du haut au centre du trou)	4		4
27-001	Attache ressort arrière (2" - du haut au centre du trou)	3		2
27-006	Liens mobiles (Courte) (2.25 C.C)	2		8
27-003	Boulon de ressort (9/16" - 18x3)	5		14
27-004-NYLOC	Écrou zinc autobloquant nylon 9/16" - 18	6		14

Pièce no.	Description	Item #	Dexter #	Qté/ens.
27-108-QC3	Ens. complet de attaches de fixation	n/d	n/d	n/d
27-010-2	Balancier (trou 9/16") (Centre en centre au bas 5 3/4")	1		2
27-009	Attache centrale (3.25" - du haut au centre du trou)	4		4
27-001	Attache ressort arrière (2" - du haut au centre du trou)	3		2
27-006	Liens mobiles (Courte) (2.25 C.C)	2		8
27-003	Boulon de ressort (9/16" - 18x3)	5		14
27-004-NYLOC	Écrou zinc autobloquant nylon 9/16" - 18	6		14

Suspension

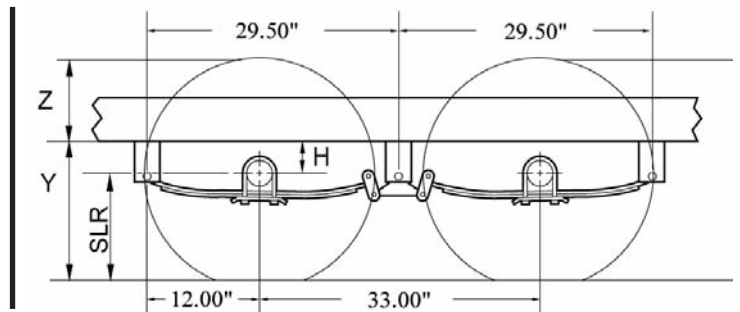
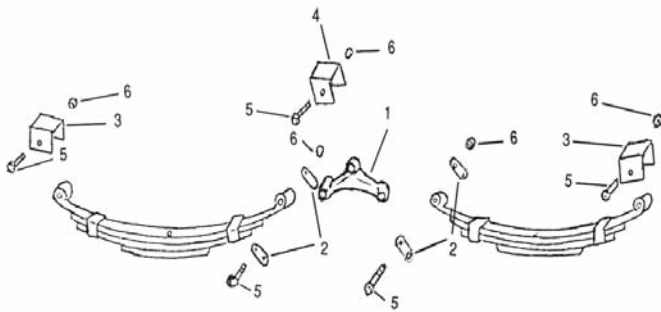
Ens. de fixation d'essieux tandem Essieux 2,000 - 7,000 lbs

Suite de la page précédente

Pièce no.	Description	Item #	Dexter #	Qté/ens.
27-108-QC2	Ens. complet de attaches de fixation	n/d	n/d	n/d
27-010	Balancier (trou 9/16")	1		2
27-009	Attache centrale (3.25" - du haut au centre du trou)	4		4
27-001	Attache ressort arrière (2" - du haut au centre du trou)	3		2
27-005	Liens mobiles (3.125" - centre en centre)	2		8
27-003	Boulon de ressort (9/16" - 18x3)	5		14
27-004-NYLOC	Écrou zinc autobloquant nylon 9/16" - 18	6		14

Pièce no.	Description	Item #	Dexter #	Qté/ens.
27-108-QC4	Ens. complet de attaches de fixation			
27-010-1-B	Balancier (trou 9/16")	1		2
27-009	Attache centrale (3.25" - du haut au centre du trou)	4		6
27-006	Liens mobiles (Courte) (2.25 C.C)	2		4
27-003	Boulon de ressort (9/16" - 18x3)	5		12
27-004-NYLOC	Écrou zinc autobloquant nylon 9/16" - 18	6		12

Ens. de fixation d'essieux tandem Essieux 2,000 - 7,000 lbs



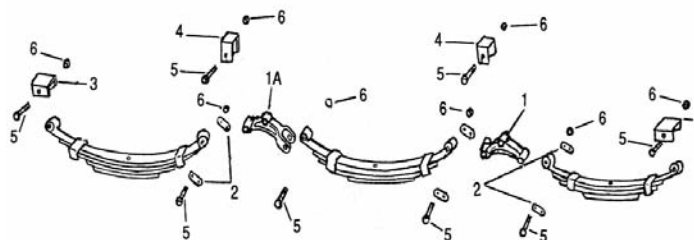
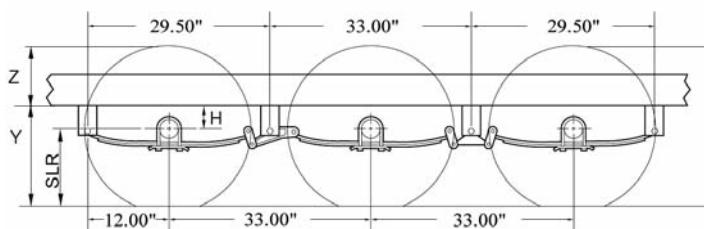
Communiquez avec **Nuera Transport** pour un **ProSpec** (voir page 130) afin de déterminer les mesures H, Y, Z, et SLR

Suspension

Pièce no.	Description	Item #	Dexter #	Qté/ens.
27-109	Ens. complet de attaches de fixation (<i>attaches allongées</i>)	n/d	n/d	n/d
27-010	Balancier (trou 9/16")	1	E-1	2
27-005	Liens mobiles (3.125" - centre en centre)	2	18-12	8
27-009	Attache ressort arrière (3.25" - du haut au centre du trou)	3	28-5	4
27-009	Attache centrale (3.25" - du haut au centre du trou)	4	28-5	2
27-003	Boulon de ressort (9/16" x 3")	5	7-3	14
27-004	Écrou (9/16" autobloquant)	6	6-7	14

Suspension

Ens. de fixation d'essieux tridem Essieux 2,000 - 7,000 lbs



Communiquez avec **Nuera Transport** pour un **ProSpec** (voir page 130) afin de déterminer les mesures H, Y, Z, et SLR

Pièce no.	Description	Item #	Dexter #	Qté/ens.
27-182	Ens. complet de attaches de fixation	n/d	n/d	n/d
27-010-1	Balancier avant (trou 9/16")	1a	13-105-2	2
27-010-2	Balancier arrière (trou 9/16")	1	13-104-2	2
27-006	Liens mobiles (2.25" - centre en centre)	2	18-11	12
27-001	Attache ressort arrière (2" - du haut au centre du trou)	3	29-8	4
27-009	Attache centrale (3.25" - du haut au centre du trou)	4	28-5	4
27-003	Boulon de ressort (9/16" x 3")	5	7-3	24
27-004	Écrou (9/16" autobloquant)	6	6-7	24

Pièce no.	Description	Item #	Dexter #	Qté/ens.
27-182-QC	Ens. complet de attaches de fixation	n/d	n/d	n/d
27-010-3	Balancier (trou 9/16")	1		4
27-009	Attache centrale (3.25" - du haut au centre du trou)	4		4
27-001	Attache ressort arrière (2" - du haut au centre du trou)	3		4
27-006	Liens mobiles (2.25" - centre en centre)	2		16
27-003	Boulon de ressort (9/16" - 18x3)	5		24
27-004-NYLOC	Écrou zinc autobloquant nylon 9/16" - 18	6		24

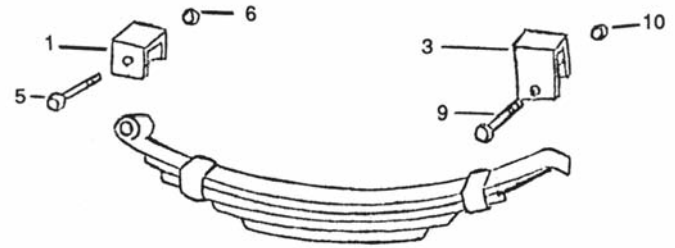
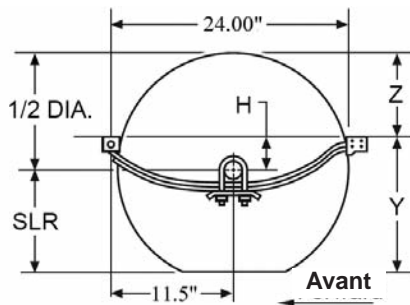
Ens. de fixation pour essieu simple 2,000 lbs. Axles

Pièce no.	Description	Item #	Dexter #	Qté/ens.
27-121-QC-L	Ens. complet de attaches de fixation	n/d	n/d	n/d
27-012-1	Attache ressort (1" - du haut au centre du trou)	3		4
27-003	Boulon de ressort (9/16" - 18x3)	5		4
27-004-NYLOC	Écrou zinc autobloquant nylon 9/16" - 18	6		4

Suspension

Ensemble de fixation pour essieux simples

Essieux 3,500 - 7,200 lbs



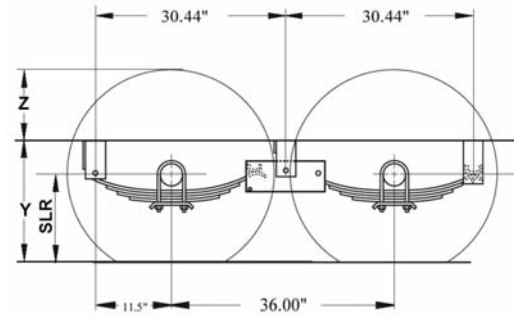
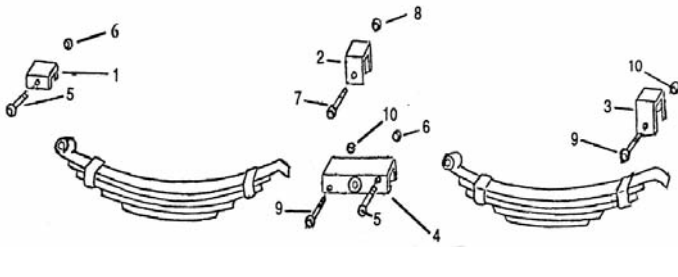
Communiquez avec **Nuera Transport** pour un **ProSpec** (voir page 130) afin de déterminer les mesures H, Y, Z, et SLR

Pièce no.	Description	Item #	Dexter #	Qté/ens.
27-121	Ens. complet de attaches de fixation	n/d	n/d	
27-012	Attache ressort (4 1/4")	1	28-1	2
27-014	Attache ressort arrière (5 1/4")	3	30-28	2
27-015	Boulon de ressort (9/16" x 3 1/2")	5	7-17	2
27-004	Écrou (9/16" autobloquant)	6	6-7	2
27-022	Boulon de ressort de glissière (5/16" x 3 1/4")	9	7-7	2
27-023	Écrou de glissière (5/16" autobloquant)	10	6-11	2
27-218-1	Coussinet-SS (Nouveau modèle)	non illustré	014-064-01	vendu sép.
27-218	Coussinet-SS (Ancien modèle)	non illustré	014-054-01	vendu sép.

Pièce no.	Description	Item #	Dexter #	Qté/ens.
27-121-QC-H	Ens. complet de attaches de fixation	n/d	n/d	n/d
27-012	Attache ressort (4 1/4")	1		2
27-014	Attache ressort arrière (5 1/4")	3		2
27-015	Boulon de ressort (9/16" x 3 1/2")	5		2
27-022-38	Boulon de ressort de glissière 3/8" - 24 x 3 1/2 GS	9		2
27-004-NYLOC	Écrou zinc autobloquant nylon 9/16" - 18	10		2
27-240-NYLOC	Écrou autobloquant nylon 3/8" UNF	6		2

Suspension

Ens. de fixation d'essieux tandem Essieux 3,500 - 7,200 lbs



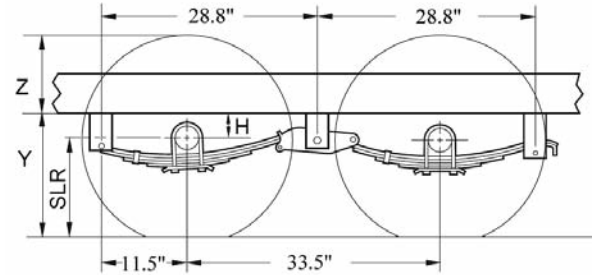
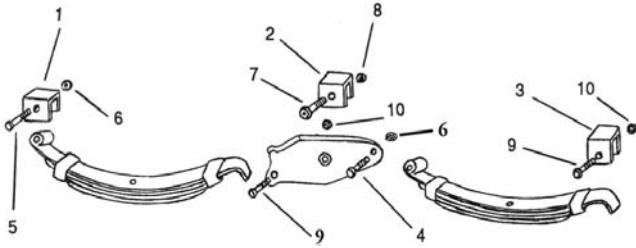
Communiquez avec **Nuera Transport** pour un **ProSpec** (voir page 130) afin de déterminer les mesures H, Y, Z, et SLR

Pièce no.	Description	Item #	Dexter #	Qté/ens.
27-150	Complete Hanger Kit	n/d	n/d	n/d
27-012	Attache ressort (4 1/4")	1	28-1	2
27-013	Attache centrale (3 1/2")	2	29-1	2
27-014	Attache ressort arrière (5 1/4")	3	30-28	2
27-018	Balancier (36" empattement des essieux) (13")	4	13-44-1	2
27-015	Boulon de ressort (9/16" x 3 1/2")	5	7-17	4
27-004	Écrou (9/16" autobloquant)	6	6-7	4
27-019	Boulon de balancier a/graisseur (7/8" x 4 5/8")	7	7-1	2
27-020	Écrou de balancier (7/8" autobloquant)	8	6-111	2
27-022	Boulon de ressort de glissière (5/16" x 3 1/4")	9	7-7	4
27-023	Écrou de glissière (5/16" autobloquant)	10	6-11	4

Pièce no.	Description	Item #	Dexter #	Qté/ens.
27-150-QC	Ens. complet de attaches de fixation	n/d	n/d	n/d
27-012	Attache ressort (4 1/4")	1		2
27-013	Attache centrale (3 1/2")	2		2
27-014	Attache ressort arrière (5 1/4")	3		2
27-018	Balancier (36" empattement des essieux) (13")	4		2
27-015	Boulon de ressort (9/16" x 3 1/2")	5		4
27-004-NYLOC	Écrou zinc autobloquant nylon 9/16" - 18	6		4
27-019	Boulon de balancier a/graisseur (7/8" x 4 5/8")	7		2
27-055-2	Écrou crénelé	8		2
27-027	Goupille fendue	n/d		2
27-022-38	Boulon de ressort de glissière 3/8" - 24 x 3 1/2 GS	10		4
27-240-NYLOC	Écrou autobloquant nylon 3/8" UNF	11		4

Suspension

Ensemble de fixation d'essieux tandem Essieux 3,500 - 7,200 lbs



Communiquez avec **Nuera Transport** pour un **ProSpec** (voir page 130) afin de déterminer les mesures H, Y, Z, et SLR

Pièce no.	Description	Item #	Dexter #	Qté/ens.
27-128-1	Ens. complet de attache de fixation (balancier-nez arrondi - tel qu'illustré)	n/d	n/d	n/d
27-128	Ens. complet de attaches de fixation (<i>balancier-nez carré - non-illustré</i>)	n/d	n/d	n/d
27-012	Attache ressort (4 1/4")	1	28-1	2
27-013	Attache centrale (3 1/2")	2	29-1	2
27-014	Attache ressort arrière (5 1/4")	3	30-28	2
27-017-1	Balancier-nez arrondi (33.5")	4	13-4	2
27-015	Boulon de ressort (9/16" x 3 1/2")	5	7-17	4
27-004	Écrou (9/16" autobloquant)	6	6-7	4
27-019	Boulon de balancier a/graisseur (7/8" x 4 5/8")	7	7-1	2
27-020	Écrou de balancier (7/8" autobloquant)	8	6-111	2
27-022	Boulon de ressort de glissière (5/16" x 3 1/4")	9	7-7	4
27-023	Écrou de glissière (5/16" autobloquant)	10	6-11	4

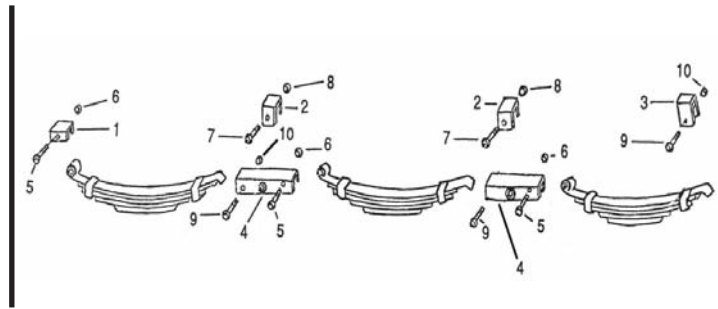
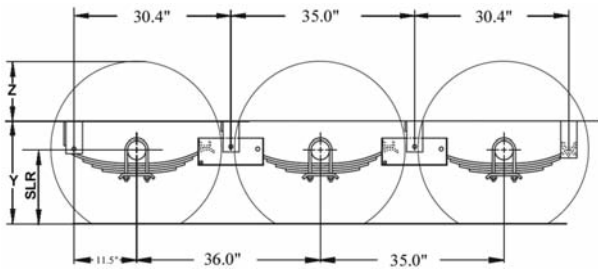
Pièce no.	Description	Item #	Dexter #	Qté/ens.
27-128-1-QC	Ens. complet de attaches de fixation	n/d	n/d	n/d
27-012	Attache ressort (4 1/4")	1		2
27-013	Attache centrale (3 1/2")	2		2
27-014	Attache ressort arrière (5 1/4")	3		2
27-017-1	Balancier - nez arrondi (<i>empattement des essieux 33.5"</i>)	4		2
27-015	Boulon de ressort (9/16" x 3 1/2")	5		4
27-240-NYLOC	Écrou autobloquant nylon 3/8" UNF	6		4
27-019	Boulon de balancier a/graisseur (7/8" x 4 5/8")	7		2
27-055-2	Écrou crénelé	8		2
27-027	Goupille fendue	n/d		2
27-022-38	Boulon de ressort de glissière 3/8" - 24 x 3 1/2 GS	10		4
27-240-NYLOC	Écrou autobloquant nylon 3/8" UNF	11		4

Suspension

Suspension

Ens. de fixation d'essieux tridem

Essieux 3,500 - 7,200 lbs



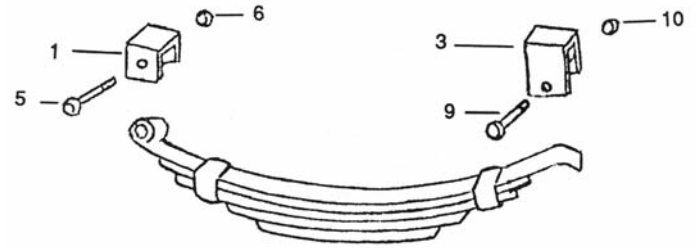
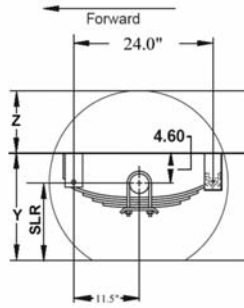
Communiquez avec **Nuera Transport** pour un **ProSpec** (voir page 130) afin de déterminer les mesures H, Y, Z, et SLR

Pièce no.	Description	Item #	Dexter #	Qté/ens.
27-157	Ens. complet de attaches de fixation	n/d	n/d	n/d
27-012	Attache ressort	1	28-1	2
27-013	Attache centrale	2	29-1	4
27-014	Attache ressort arrière	3	30-28	2
27-018	Balancier (36" empattement des essieux)	4	13-44-1	4
27-015	Boulon de ressort (9/16" x 3 1/2")	5	7-17	6
27-004	Écrou (9/16" autobloquant)	6	6-7	6
27-019	Boulon de balancier a/graisseur (7/8" x 4 5/8")	7	7-1	4
27-020	Écrou de balancier (7/8" autobloquant)	8	6-111	4
27-022	Boulon de ressort de glissière (5/16" x 3 1/4")	9	7-7	6
27-023	Écrou de glissière (5/16" autobloquant)	10	6-11	6

Pièce no.	Description	Item #	Dexter #	# per Kit
27-157-QC	Ens. complet de attaches de fixation	n/d	n/d	n/d
27-012	Attache ressort	1		4
27-013	Attache centrale	2		2
27-014	Attache ressort arrière	3		2
27-018	Balancier (36" empattement des essieux)	4		4
27-015	Boulon de ressort (9/16" x 3 1/2")	5		6
27-004-NYLOC	Écrou zinc autobloquant nylon 9/16" - 18	6		6
27-019	Boulon de balancier a/graisseur (7/8" x 4 5/8")	7		4
27-055-2	Écrou crénelé	8		4
27-027	Goupille fendue	n/d		4
27-022-38	Boulon de ressort de glissière 3/8" - 24 x 3 1/2 GS	10		6
27-240-NYLOC	Écrou autobloquant nylon 3/8" UNF	11		6

Suspension

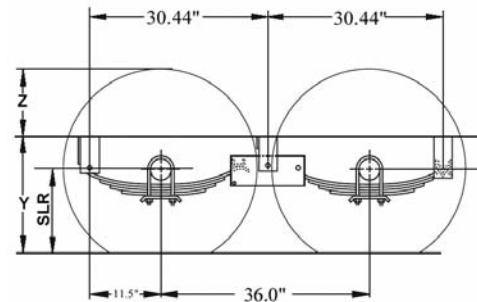
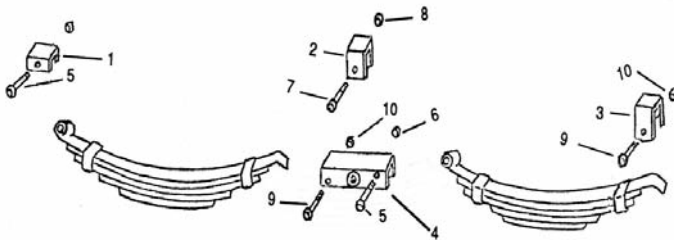
Ens. de fixation pour essieux simples Essieux 8,000 lbs



Communiquez avec **Nuera Transport** pour un **ProSpec** (voir page 130) afin de déterminer les mesures H, Y, Z, et SLR

Pièce no.	Description	Item #	Dexter #	Qté/ens.
27-183	Ens. complet de attaches de fixation	n/d	n/d	n/d
27-028	Attache ressort	1	28-9-1	2
27-031	Attache ressort arrière	3	30-6-1	2
27-015	Boulon de ressort (9/16" x 3 1/2")	5	7-17	2
27-004	Écrou (9/16" autobloquant)	6	6-7	2
27-022	Boulon de ressort de glissière (5/16" x 3 1/4")	9	7-7	2
27-023	Écrou de glissière (5/16" autobloquant)	10	6-11	2

Ensemble de fixation d'essieux tandem Essieux 8,000 lbs

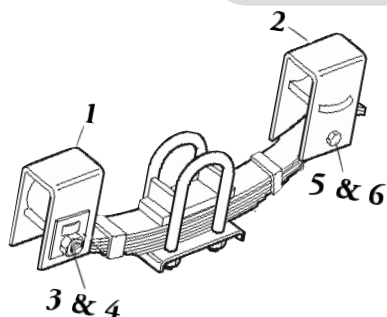


Communiquez avec **Nuera Transport** pour un **ProSpec** (voir page 130) afin de déterminer les mesures H, Y, Z, et SLR

Pièce no.	Description	Item #	Dexter #	Qté/ens.
27-166	Ens. complet de attaches de fixation	n/d	n/d	n/d
27-028	Attache ressort	1	28-9-1	2
27-029	Attache centrale	2	29-5-1	2
27-031	Attache ressort arrière	3	30-6-1	2
27-018	Balancier	4	13-44-1	2
27-015	Boulon de ressort (9/16" x 3 1/2")	5	7-17	4
27-004	Écrou (9/16" autobloquant)	6	6-7	4
27-019	Boulon de balancier (7/8" x 4 5/8")	7	7-1	2
27-020	Écrou de balancier (7/8" autobloquant)	8	6-111	2
27-022	Boulon de ressort de glissière (5/16" x 3 1/4")	9	7-7	4
27-023	Écrou de glissière (5/16" autobloquant)	10	6-11	4

Suspension

Ens. de fixation pour essieu simple Essieux 9,000 lbs



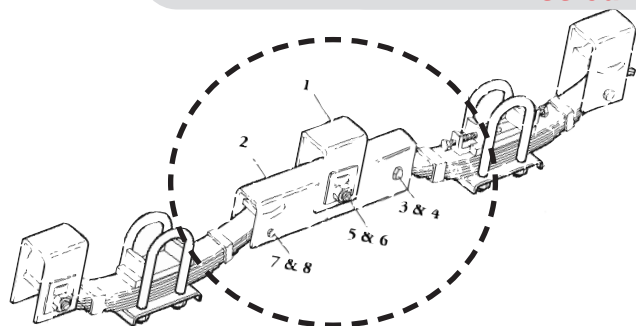
Cet ensemble comprend toute la quincaillerie nécessaire pour attacher un essieu simple ou le premier essieu d'une installation multiple.
Voir page 264 pour les devis techniques.

Communiquez avec **Nuera Transport** pour un **ProSpec** (voir page 130)

Pièce no.	Description	Item #	Dexter #	Qté/ens.
27-187	Ens. de fixation pour essieu simple	n/d	HAP-105	n/d
27-028-1	Attache ressort	1	28-068-04	2
27-031-1	Attache ressort arrière	2	30-068-01	2
27-015-1	Boulon de ressort (5/8" x 4")	3	7-181	2
27-016-1	Écrou (5/8" autobloquant)	4	6-38	2
27-022	Boulon de ressort de glissière (5/16" x 3 1/4")	5	7-7	2
27-023	Écrou de glissière (5/16" autobloquant)	6	6-11	2

*Note: Pour usage avec des ressorts de 2" de largeur.
Depuis novembre 2005, les attaches avant et arrière ont été changées de 5" à 4" de hauteur.*

Ens. d'attaches d'essieux multiples - Empattement de 38" Essieux 9,000 lbs



Cet ensemble comprend toute la quincaillerie nécessaire pour attacher le deuxième ou le troisième essieu d'une installation tandem ou tridem (respectivement).
Voir la section précédente pour l'ensemble d'attaches du premier essieu de la série.
Voir page 264 pour les devis techniques.

Communiquez avec **Nuera Transport** pour un **ProSpec** (voir page 130)

Pièce no.	Description	Item #	Dexter #	Qté/ens.
27-188	Ens. d'attaches d'essieux multiples (empattement des essieux de 38")	n/d	HAP-205-1	n/d
27-033-1	Attaches centrales	1	29-039-4	2
27-035-3	Balancier (13.12" long - crée un empattement des essieux de 38").)	2	13-117-3	2
27-015-1	Boulon de ressort (5/8" x 4")	3	7-181	2
27-016-1	Écrou (5/8" autobloquant)	4	6-38	2
27-019-1	Boulon de balancier (1" x 5")	5	7-182	2
27-043	Écrou de balancier (1" autobloquant)	6	6-112	2
27-022	Boulon de ressort de glissière (5/16" x 3 1/4")	7	7-7	2
27-023	Écrou de glissière (5/16" autobloquant)	8	6-11	2

Depuis novembre 2005, la attache centrale a été changée de 5" à 4" de hauteur.

Suspension



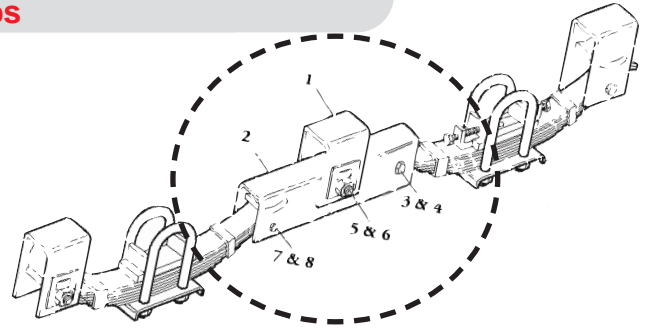
Ens. d'attaches d'essieux multiples - Empattement de 42.25"

Essieux 9,000 lbs

Cet ensemble comprend toute la quincaillerie nécessaire pour attacher le deuxième ou le troisième essieu d'une installation tandem ou tridem (respectivement).

Voir la page 257 pour l'ensemble d'attaches du premier essieu de la série.

Voir page 264 pour les devis techniques.



Communiquez avec Nuera Transport pour un ProSpec (voir page 130).

Pièce no.	Description	Item #	Dexter #	Qté/ens.
27-189	Ens. d'attaches d'essieux multiples - Empattement de 42.25"	n/d	HAP-205-2	n/d
27-033-1	Attaches centrales	1	29-039-4	2
27-035-4	Balancier (17.36" long - crée un empattement des essieux de 42.25")	2	13-118-3	2
27-015-1	Boulon de ressort (5/8" x 4")	3	7-181	2
27-016-1	Écrou (5/8" autobloquant)	4	6-38	2
27-019-1	Boulon de balancier (1" x 5")	5	7-182	2
27-043	Écrou de balancier (1" autobloquant)	6	6-112	2
27-022	Boulon de ressort de glissière (5/16" x 3 1/4")	7	7-7	2
27-023	Écrou de glissière (5/16" autobloquant)	8	6-11	2

Depuis novembre 2005, la attache centrale a été changée de 5" à 4" de hauteur.



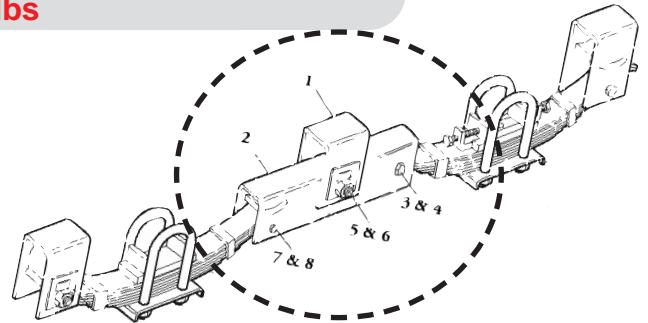
Ens. d'attaches d'essieux multiples - Empattement de 48.5"

Essieux 9,000 lbs

Cet ensemble comprend toute la quincaillerie nécessaire pour attacher le deuxième ou le troisième essieu d'une installation tandem ou tridem (respectivement).

Voir la page 257 pour l'ensemble d'attaches du premier essieu de la série.

Voir page 264 pour les devis techniques.



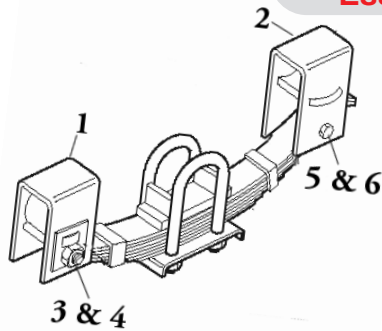
Communiquez avec Nuera Transport pour un ProSpec (voir page 130).

Pièce no.	Description	Item #	Dexter #	Qté/ens.
27-190	Ens. d'attaches d'essieux multiples - Empattement de 48.5"	n/d	HAP-205-3	n/d
27-033-1	Attaches centrales	1	29-039-4	2
27-035-5	Balancier (23.61" long - crée un 48.5" empattement des essieux)	2	13-119-3	2
27-015-1	Boulon de ressort (5/8" x 4")	3	7-181	2
27-016-1	Écrou (5/8" autobloquant)	4	6-38	2
27-019-1	Boulon de balancier (1" x 5")	5	7-182	2
27-043	Écrou de balancier (1" autobloquant)	6	6-112	2
27-022	Boulon de ressort de glissière (5/16" x 3 1/4")	7	7-7	2
27-023	Écrou de glissière (5/16" autobloquant)	8	6-11	2

Depuis novembre 2005, la attache centrale a été changée de 5" à 4" de hauteur.

Suspension

Ens. de fixation pour essieu simple Essieux 10,000 lbs - Usage général



Cet ensemble comprend toute la quincaillerie nécessaire pour attacher un essieu simple ou le premier essieu d'une installation multiple. Voir page 265 pour les devis techniques.

Note: pour usage avec des ressorts de 2.5" de largeur.

Communiquez avec Nuera Transport pour un ProSpec (voir page 130).

Pièce no.	Description	Item #	Dexter #	Qté/ens.
<i><u>Pour les essieux fabriqués après le 31 octobre 2005.</u></i>				
27-174-2	Ens. de fixation pour essieu simple	n/d	HAP-158	n/d
27-046-2	Attache ressort - GA/DR	1	28-74-2	2
27-049-2	Attache ressort arrière	2	30-73-1	2
27-054-2	Boulon de ressort (3/4" x 4 1/2")	3	7-264	2
27-055	Écrou (3/4" autobloquant)	4	6-113	2
<i><u>Pour les essieux fabriqués entre le 1er janvier 2004 et le 31 octobre 2005.</u></i>				
27-174-1	Ens. de fixation pour essieu simple	n/d	HAP-157	n/d
27-046-1-LH	Attache ressort - GAUCHE	1	28-72-1	1
27-046-1-RH	Attache ressort - DROITE	1	28-73-1	1
27-049	Attache ressort arrière	2	30-61-1	2
27-054-1	Boulon de ressort (7/8" x 4 1/2")	3	7-260-2	2
27-055-1	Écrou (7/8" autobloquant)	4	6-111	2

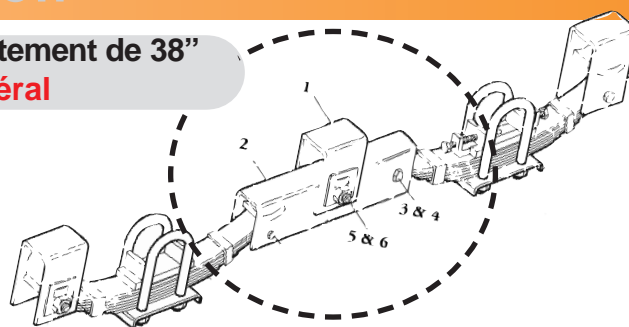
Suspension



Ens. d'attaches d'essieux multiples - Empattement de 38"

Essieux 10,000 lbs - Usage général

Cet ensemble comprend toute la quincaillerie nécessaire pour attacher le deuxième ou le troisième essieu d'une installation tandem ou tridem (respectivement). Voir la page 259 pour l'ensemble d'attaches du premier essieu de la série. Voir page 265 pour les devis techniques.



Communiquez avec Nuera Transport pour un ProSpec (voir page 130)

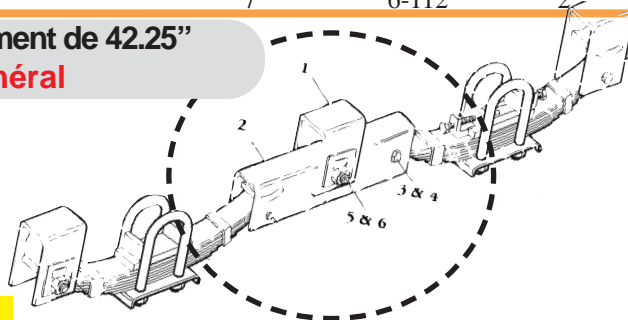
Pièce no.	Description	Item #	Dexter #	Qté/ens.
<u>Pour les essieux fabriqués après le 31 octobre 2005.</u>				
27-175-2	Ens. d'attaches d'essieux multiples - Empattement de 38"	n/d	HAP-258-1	n/d
27-048-2	Attache centrale	1	29-42-2	2
27-050-2	Balancier GA/DR (14" long - crée un empattement des essieux de 38")	2	13-139-3	2
27-054-2	Boulon de ressort (3/4" x 4 1/2")	3	7-264	2
27-055	Écrou (3/4" autobloquant)	4	6-113	2
27-053-2	Boulon de balancier (1" x 5 1/4")	6	7-169	2
27-043	Écrou de balancier (1" autobloquant)	7	6-112	2
<u>Pour les essieux fabriqués entre le 1er janvier 2004 et le 31 octobre 2005:</u>				
27-175-1	Ens. d'attaches d'essieux multiples - Empattement de 38"	n/d	HAP-257-1	n/d
27-048	Attache centrale	1	29-33	2
27-050-1-LH	Balancier GAUCHE (14" long - crée un empattement des essieux de 38")	2	13-132-2	1
27-050-1-RH	Balancier DROIT (14" long - crée un empattement des essieux de 38")	2	13-133-1	1
27-054-1	Boulon de ressort (7/8" x 4 1/2")	3	7-260-2	2
27-055-1	Écrou (7/8" autobloquant)	4	6-111	2
27-053	Boulon de balancier (1" x 5 1/4")	6	7-136-2	2
27-043	Écrou de balancier (1" autobloquant)	7	6-112	2



Ens. d'attaches d'essieux multiples - Empattement de 42.25"

Essieux 10,000 lbs - Usage général

Cet ensemble contient toute la quincaillerie nécessaire pour attacher le second ou le troisième essieu d'une installation tandem ou tridem. Voir la page 259 pour l'ensemble d'attache du premier essieu de la série. Voir la page 265 pour les devis techniques.



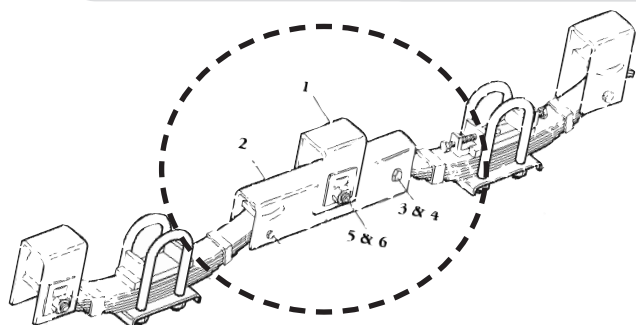
Communiquez avec Nuera Transport pour un ProSpec (voir page 130).

Pièce no.	Description	Item #	Dexter #	Qté/ens.
<u>Pour les essieux fabriqués après le 31 octobre 2005.</u>				
27-176-2	Ens. d'attaches d'essieux multiples - Empattement de 42.25"	n/d	HAP-258-02	n/d
27-048-2	Attache centrale	1	29-42-2	2
27-051-2	Balancier GA/DR (18.5" long - crée un empattement des essieux de 42.25")	2	13-140-3	2
27-054-2	Boulon de ressort (3/4" x 4 1/2")	3	7-264	2
27-055	Écrou (3/4" autobloquant)	4	6-113	2
27-053-2	Boulon de balancier (1" x 5 1/4")	6	7-169	2
27-043	Écrou de balancier (1" autobloquant)	7	6-112	2
<u>Pour les essieux fabriqués entre le 1er janvier 2004 et le 31 octobre 2005</u>				
27-176-1	Ens. d'attaches d'essieux multiples - Empattement de 42.25"	n/d	HAP-257-02	n/d
27-048	Attache centrale	1	29-33	2
27-051-1-LH	Balancier GAUCHE (18.5" long - crée un empattement des essieux de 42.25")	2	13-134-2	1
27-051-1-RH	Balancier DROIT (18.5" long - crée un empattement des essieux de 42.25")	2	13-135-2	1
27-054-1	Boulon de ressort (7/8" x 4 1/2")	3	7-260-2	2
27-055-1	Écrou (7/8" autobloquant)	4	6-111	2
27-053	Boulon de balancier (1" x 5 1/4")	6	7-136-2	2
27-043	Écrou de balancier (1" autobloquant)	7	6-112	2

Suspension

Ens. d'attaches d'essieux multiples - Empattement de 48.5"

Essieux 10,000 lbs - Usage général



Cet ensemble comprend toute la quincaillerie nécessaire pour attacher le deuxième ou le troisième essieu d'une installation tandem ou tridem (respectivement).

Voir la page 259 pour l'ensemble d'attaches du premier essieu de la série.

Voir page 265 pour les devis techniques.

Communiquez avec Nuera Transport pour un ProSpec (voir page 130).

Pièce no.	Description	Item #	Dexter #	Qté/ens.
-----------	-------------	--------	----------	----------

Pour les essieux fabriqués après le 31 octobre 2005.

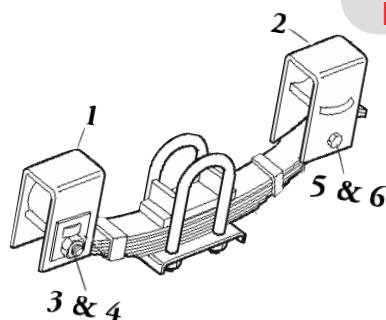
27-177-2	Ens. d'attaches d'essieux multiples - Empattement de 48.5"	n/d	HAP-258-03	n/d
27-048-2	Attache centrale	1	29-42-2	2
27-052-2	Balancier GA/DR (24.75" long - crée un empattement des essieux de 48.5")	2	13-141-3	2
27-054-2	Boulon de ressort (3/4" x 4 1/2")	3	7-264	2
27-055	Écrou (3/4" autobloquant)	4	6-113	2
27-053-2	Boulon de balancier (1" x 5 1/4")	6	7-169	2
27-043	Écrou de balancier (1" autobloquant)	7	6-112	2

Pour les essieux fabriqués entre le 1er janvier 2004 et le 31 octobre 2005

27-177-1	Ens. d'attaches d'essieux multiples - Empattement de 48.5"	n/d	HAP-257-03	n/d
27-048	Attache centrale	1	29-33	2
27-052-1-LH	Balancier GAUCHE (24.75" long - crée un empattement des essieux de 48.5")	2	13-136-2	1
27-052-1-RH	Balancier DROIT (24.75" long - crée un empattement des essieux de 48.5")	2	13-137-2	1
27-054-1	Boulon de ressort (7/8" x 4 1/2")	3	7-260-2	2
27-055-1	Écrou (7/8" autobloquant)	4	6-111	2
27-053	Boulon de balancier (1" x 5 1/4")	6	7-136-2	2
27-043	Écrou de balancier (1" autobloquant)	7	6-112	2

Ens. de fixation pour essieu simple

Essieux 10,000 - 15,000 lbs - Usage intense



Cet ensemble comprend toute la quincaillerie nécessaire pour attacher un essieu simple ou le premier essieu d'une installation multiple.

Voir page 266 pour les devis techniques.

Communiquez avec Nuera Transport pour un ProSpec (voir page 130).

Pièce no.	Description	Item #	Dexter #	Qté/ens.
-----------	-------------	--------	----------	----------

Pour les essieux fabriqués après le 31 octobre 2005.

Note: pour usage avec les ressorts de 3" de largeur

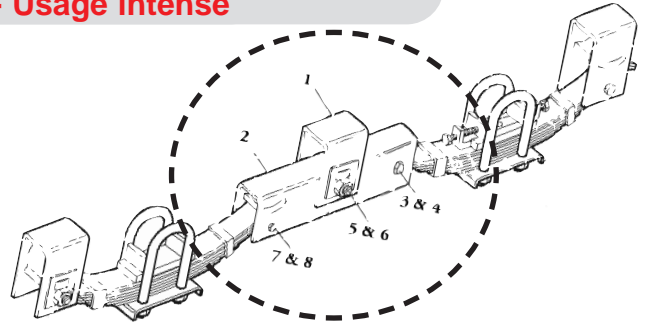
27-195	Ens. de fixation pour essieu simple	n/d	HAP-103	
27-036-1	Attache ressort	1	28-067-04	2
27-038-1	Attache ressort arrière	2	30-066-01	2
27-053-2	Boulon de ressort (1" x 5 1/2")	3	7-264	2
27-043	Écrou (1" autobloquant)	4	6-112	2
27-044	Boulon de ressort de glissière (1/2" x 4 1/2")	5	7-170	2
27-045	Écrou de glissière (1/2" autobloquant)	6	6-046	2

Suspension



Ens. d'attaches d'essieux multiples - Empattement de 38" Essieux 10,000 - 15,000 lbs - Usage intense

Cet ensemble contient toute la quincaillerie nécessaire pour attacher le second ou le troisième essieu d'une installation tandem ou tridem (respectivement). Voir la page 261 pour l'ensemble d'attache du premier essieu de la série. Voir la page 266 pour les devis techniques.



Communiquez avec Nuera Transport pour un ProSpec (voir page 130).

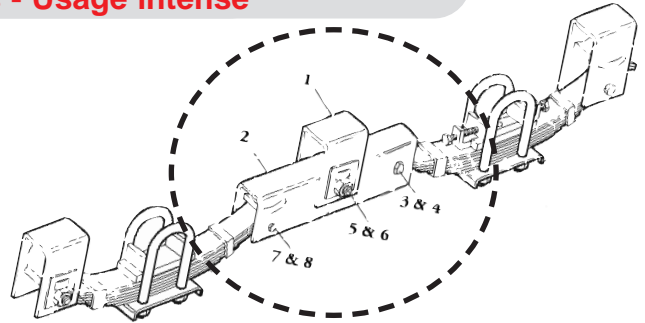
Pièce no.	Description	Item #	Dexter #	Qté/ens.
27-196	Ens. d'attaches d'essieux multiples - Empattement de 38"	n/d	HAP-203-1	n/d
27-037-2	Attaches centrales	1	29-043-2	2
27-034-4	Balancier - GA/DR (14" long - crée un empattement des essieux de 38")		2	13-107-7
	2			
27-053-2	Boulon de ressort (1" x 5 1/2")	3	7-264	2
27-043	Écrou (1" autobloquant)	4	6-112	2
27-041-2	Boulon de balancier (1 1/8" x 6")	5	7-170	2
27-041	Écrou de balancier (1 1/8" autobloquant)	6	6-072	2
27-044	Boulon de ressort de glissière (5/16" x 3 1/4")	7	7-95	2
27-045	Écrou de glissière (5/16" autobloquant)	8	6-46	2

Pour les essieux fabriqués après le 31 octobre 2005.



Ens. d'attaches d'essieux multiples - Empattement de 42.25" Essieux 10,000 - 15,000 lbs - Usage intense

Cet ensemble contient toute la quincaillerie nécessaire pour attacher le second ou le troisième essieu d'une installation tandem ou tridem (respectivement). Voir la page 261 pour l'ensemble d'attache du premier essieu de la série. Voir la page 266 pour les devis techniques.



Communiquez avec Nuera Transport pour un ProSpec (voir page 130)

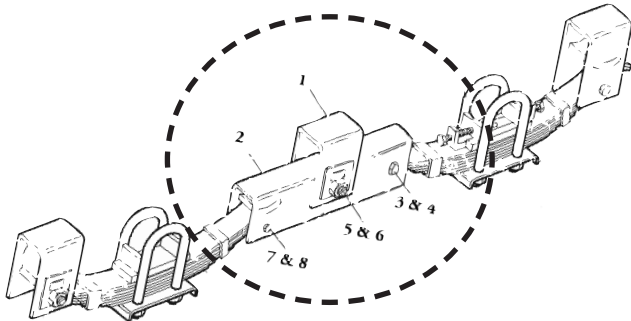
Pièce no.	Description	Item #	Dexter #	Qté/ens.
27-197	Ens. d'attaches d'essieux multiples - Empattement de 42.25"	n/d	HAP-203-2	n/d
27-037-2	Attaches centrales	1	29-043-2	2
27-039-1	Balancier - GA/DR (18.5" long - crée un 42.25" empattement des essieux)	2	13-108-3	2
27-053-2	Boulon de ressort (1" x 5 1/2")	3	7-264	2
27-043	Écrou (1" autobloquant)	4	6-112	2
27-041-2	Boulon de balancier (1 1/8" x 6")	5	7-170	2
27-041	Écrou de balancier (1 1/8" autobloquant)	6	6-072	2
27-044	Boulon de ressort de glissière (5/16" x 3 1/4")	7	7-95	2
27-045	Écrou de glissière (5/16" autobloquant)	8	6-46	2

Pour les essieux fabriqués après le 31 octobre 2005.

Suspension

Ens. d'attaches d'essieux multiples - Empattement de 48.5"

Essieux 10,000 - 15,000 lbs - Usage intense



This kit has enough hardware to hang the second or third axle in a tandem or triple axle configuration (respectively). See page # 261 for the single axle kit to hang the first axle in the series.

See page # 266 for technical specifications

Communiquez avec Nuera Transport pour un ProSpec (voir page 130).

Pièce no.	Description	Item #	Dexter #	Qté/ens.
27-198	Ens. d'attaches d'essieux multiples - Empattement de 48.5"	n/d	HAP-203-3	n/d
27-037-2	Attaches centrales	1	29-043-2	2
27-034-2	Balancier - GA/DR (24.75" long - crée un 48.5" empattement des essieux)	2	13-109-3	2
27-053-2	Boulon de ressort (1" x 5 1/2")	3	7-264	2
27-043	Écrou (1" autobloquant)	4	6-112	2
27-041-2	Boulon de balancier (1 1/8" x 6")	5	7-170	2
27-041	Écrou de balancier (1 1/8" autobloquant)	6	6-072	2
27-044	Boulon de ressort de glissière (5/16" x 3 1/4")	7	7-95	2
27-045	Écrou de glissière (5/16" autobloquant)	8	6-46	2

Pour les essieux fabriqués après le 31 octobre 2005.

Suspension



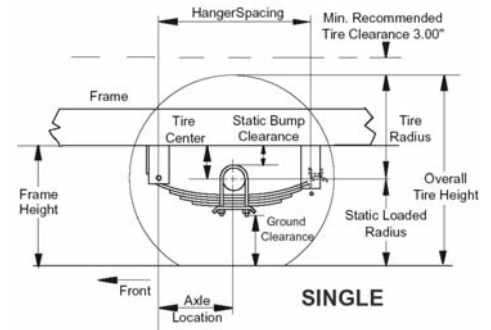
DEVIS D'ATTACHES DE SUSPENSION DE 9000 LBS

Les ensembles d'attaches pour les suspensions robustes (9000 à 25000 lbs) sont vendus en système de deux "boîtes". La première boîte contient toutes les pièces requises pour fixer un essieu simple ou le premier essieu d'une installation tandem ou tridem. La deuxième boîte (ensemble multiple) contient toutes les pièces nécessaires pour fixer l'essieu tandem/tridem. Si vous installez une suspension multiple vous devez vous procurer un ensemble pour chaque essieu.

Exemple: (1) 27-187 + (1) 27-188 = ensemble d'attaches tandem – empattement des essieux de 38".
 Communiquez avec **Nuera Transport** pour un **ProSpec** (voir page 130) pour les dimensions non incluses ici.

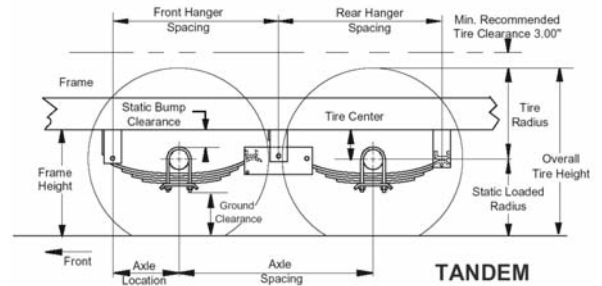
27-187

Espace entre les attaches avant	26.9"
Espace de débattement	2.6"
Centre du pneu	5.2"
Localisation de l'essieu	13.7"



27-188 27-189 27-190

Espace entre les attaches avant	32.4"	34.6"	37.7"
Espace entre les attaches arrière	32.9"	35.0"	38.1"
Espace de débattement	2.3"	2.3"	2.3"
Centre du pneu	4.9"	4.9"	4.9"
Localisation de l'essieu	13.7"	13.7"	13.7"
Empattement de l'essieu avant	38.0"	42.3"	48.5"

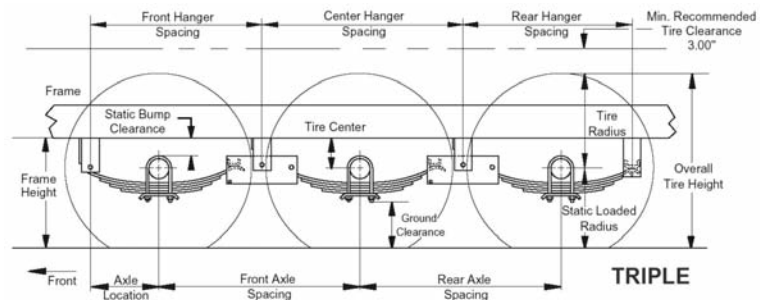


Note: représente un ensemble 27-187 et un ensemble-multi (27-188, 27-189 ou 27-190)

Suspension

27-188 27-189 27-190

Espace entre les attaches avant	32.4"	34.6"	37.7"
Espace entre les attaches centre	38.0"	42.3"	48.5"
Espace entre les attaches arrière	32.9"	35.0"	38.1"
Espace de débattement	2.3"	2.3"	2.3"
Centre du pneu	4.9"	4.9"	4.9"
Localisation de l'essieu	13.7"	13.7"	13.7"
Empattement de l'essieu avant	38.0"	42.3"	48.5"
Empattement de l'essieu arrière	38.0"	42.3"	48.5"



Note: représente un ensemble 27-187 et deux ensembles-multi (27-188, 27-189 ou 27-190).

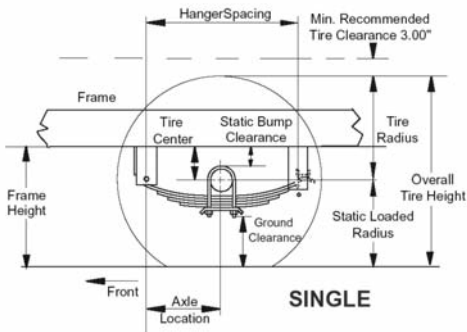
Suspension

DEVIS D'ATTACHES DE SUSPENSION DE 10,000 LBS POUR USAGE GÉNÉRAL



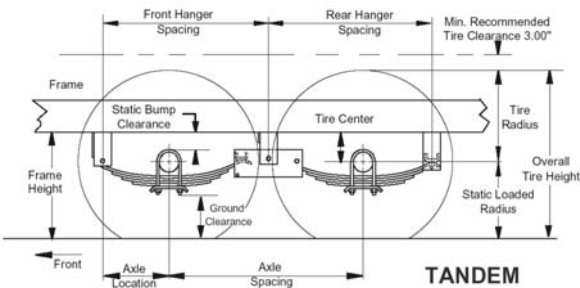
Les ensembles d'attaches pour les suspensions robustes (9000 à 25000 lbs) sont vendus en système de deux "boîtes". La première boîte contient toutes les pièces requises pour fixer un essieu simple ou le premier essieu d'une installation tandem ou tridem. La deuxième boîte (ensemble multiple) contient toutes les pièces nécessaires pour fixer l'essieu tandem/tridem. Si vous installez une suspension multiple vous devez vous procurer un ensemble pour chaque essieu.

Exemple: (1) 27-174-2 + (1) 27-175-2 = ensemble d'attaches tandem – empattement des essieux de 38".
Communiquez avec **Nuera Transport** pour un **ProSpec** (voir page 130) pour les dimensions non incluses ici.



27-174-2

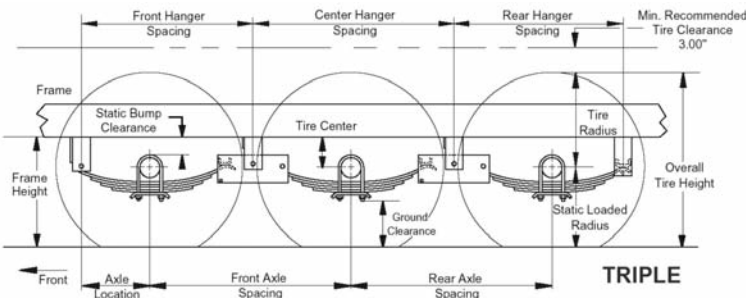
Espace entre les attaches avant	27.4"
Espace de débattement	1.9"
Centre du pneu	5.0"
Localisation de l'essieu	14.0"



27-175-2 27-176-2 27-177-2

Espace entre les attaches avant	33.0"	35.1"	38.3"
Espace entre les attaches arrière	32.4"	34.6"	37.7"
Espace de débattement	1.9"	1.9"	1.9"
Centre du pneu	5.0"	5.0"	5.0"
Localisation de l'essieu	14.0"	14.0"	14.0"
Empattement de l'essieu avant	38.0"	42.3"	48.5"

Note: représente un ensemble 27-174-2 et un ensemble-multi (27-175-2, 27-176-2 ou 27-177-2)



27-175-2 27-176-2 27-177-2

Espace entre les attaches avant	33.0"	35.1"	38.3"
Espace entre les attaches centre	38.0"	42.3"	48.5"
Espace entre les attaches arrière	32.4"	34.6"	37.7"
Espace de débattement	1.9"	1.9"	1.9"
Centre du pneu	5.0"	5.0"	5.0"
Localisation de l'essieu	14.0"	14.0"	14.0"
Empattement de l'essieu avant	38.0"	42.3"	48.5"
Empatt. de l'essieu arrière	38.0"	42.3"	48.5"

Note: représente un ensemble 27-174-2 et deux ensembles-multi (27-175-2, 27-176-2 ou 27-177-2)

Suspension



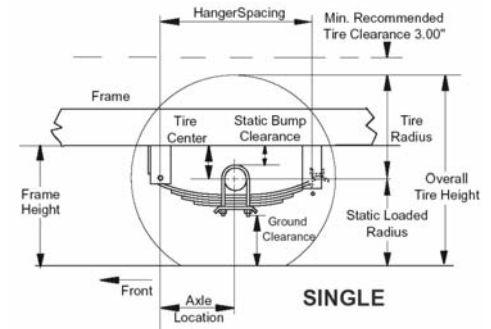
DEVIS D'ATTACHES DE SUSPENSION DE 10,000-15,000 LBS

Les ensembles d'attaches pour les suspensions robustes (9000 à 25000 lbs) sont vendus en système de deux "boîtes". La première boîte contient toutes les pièces requises pour fixer un essieu simple ou le premier essieu d'une installation tandem ou tridem. La deuxième boîte (ensemble multiple) contient toutes les pièces nécessaires pour fixer l'essieu tandem/tridem. Si vous installez une suspension multiple vous devez vous procurer un ensemble pour chaque essieu.

Exemple: (1) 27-195 + (1) 27-196 = ensemble d'attaches tandem – empattement des essieux de 38".
 Communiquez avec **Nuera Transport** pour un **ProSpec** (voir page 130) pour les dimensions non incluses ici.

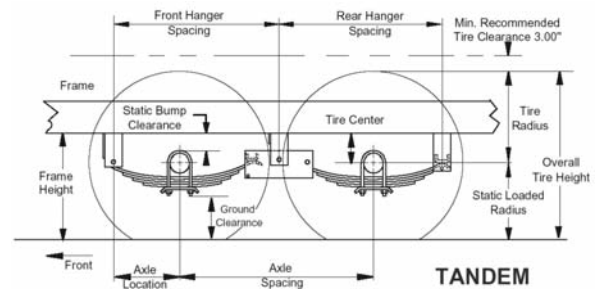
27-195

Espace entre les attaches avant	27.4"
Espace de débattement	2.9"
Centre du pneu	6.0"
Localisation de l'essieu	14.0"



27-196 27-197 27-198

Espace entre les attaches avant	33.0"	35.1"	38.3"
Espace entre les attaches arrière	32.4"	34.6"	37.7"
Espace de débattement	2.4"	2.4"	2.4"
Centre du pneu	5.5"	5.5"	5.5"
Localisation de l'essieu	14.0"	14.0"	14.0"
Empattement de l'essieu avant	38.0"	42.3"	48.5"

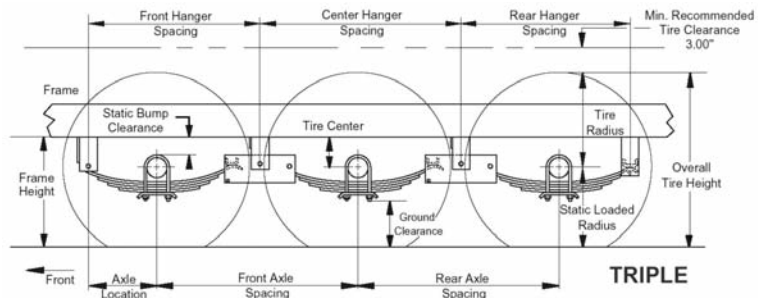


Note: représente un ensemble 27-195 et un ensemble-multi (27-196, 27-197 ou 27-198)

Suspension

27-196 27-197 27-198

Espace entre les attaches avant	33.0"	35.1"	38.3"
Espace entre les attaches centre	38.0"	42.3"	48.5"
Espace entre les attaches arrière	32.4"	34.6"	37.7"
Espace de débattement	2.2"	2.2"	2.2"
Centre du pneu	5.3"	5.3"	5.3"
Localisation de l'essieu	14.0"	14.0"	14.0"
Empattement de l'essieu avant	38.0"	42.3"	48.5"
Empat. de l'essieu arrière	38.0"	42.3"	48.5"



Note: représente un ensemble 27-195 et deux ensembles-multi (27-196, 27-197 ou 27-198)

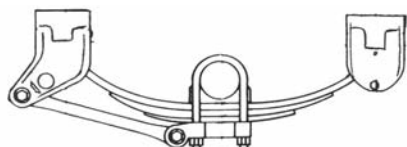
Suspension

ENSEMBLE D'ATTACHES HUTCH 9700 (ESSIEUX DE 15000 À 27500 LBS)



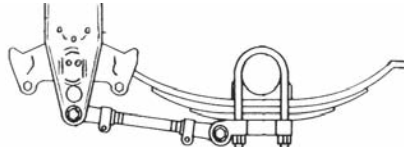
Les ensembles de la série Hutch 9700 se commandent de la même façon que les autres ensembles d'attaches pour les "essieux robustes". Vous devez vous procurer un ensemble pour essieu simple et un ensemble pour essieux multiples pour chaque essieu suivant. Les ressorts se vendent séparément des ensembles d'attaches. Voir l'exemple ci-après:

(POUR DES ESSIEUX TUBULAIRES ROUNDS DE 5")



Ensemble simple

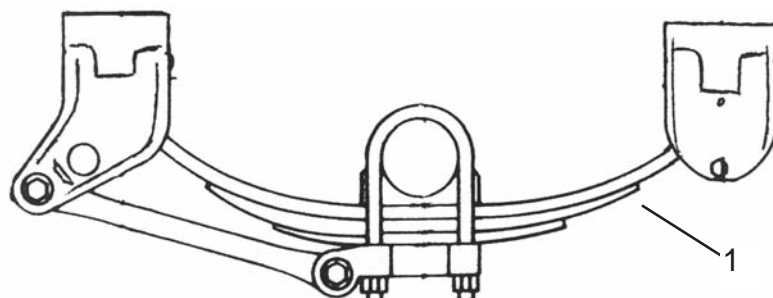
(POUR DES ESSIEUX TUBULAIRES ROUNDS DE 5")



Ensemble multiple

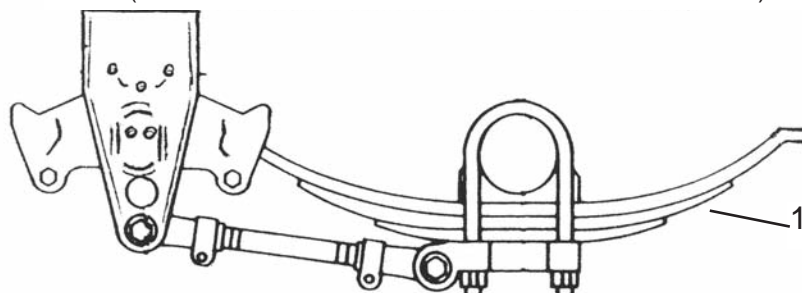
Ensemble tandem

(POUR DES ESSIEUX TUBULAIRES ROUNDS DE 5")



Pièce no.	Description	Item #	Dexter #
27-900	Ens. complet d'attaches Hutch 9700	n/d	HAP101
27-900-1	Ens. complet d'attaches Hutch 9700 – <i>suspension supraxiale</i>	n/d	HAP102
27-940	Ressort de 3 lames à arches hautes (<i>non inclus dans l'ensemble</i>)	1	72-48

(POUR DES ESSIEUX TUBULAIRES ROUNDS DE 5")

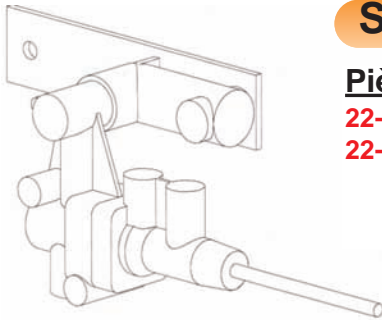


Pièce no.	Description	Item #	Dexter #
27-920	Ens. complet d'attaches Hutch 9700 Multi	n/d	HAP201
27-920-1	Ens. complet d'attaches Hutch 9700 Multi– <i>suspension supraxiale</i>	n/d	HAP202
27-940	Ressort de 3 lames à arches hautes (<i>non inclus dans l'ensemble</i>)	1	72-48

Suspension

Suspension

SUSPENSION PNEUMATIQUE AIR RIDE



Pièce no.

22-800

22-801

Description

Valve de contrôle Air Ride (*installation tandem*)

Suspension 25000 lbs – Hauteur 6.5"

No. manuf.

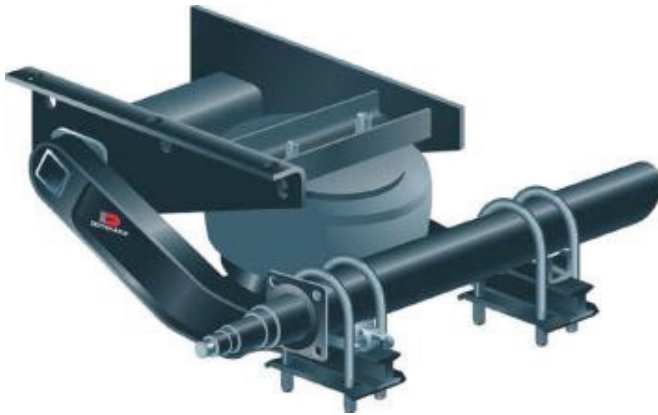
ACK-03

WCTA280

Note: un ensemble de suspension requise par essieu

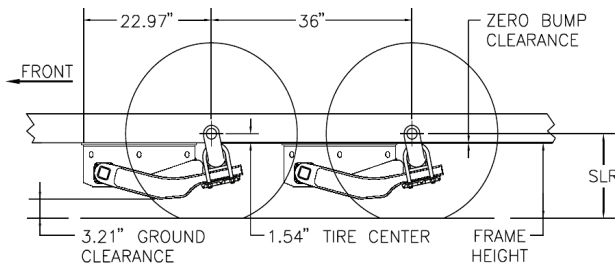


DEXTER AIRFLEX

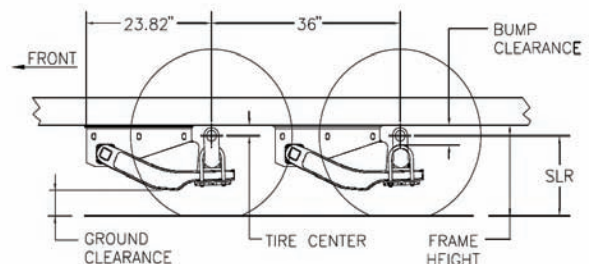


- Disponibles aux fabricants ou peuvent être installés sur votre remorque actuelle.
- Conçue pour une hauteur constante de roulement, quelque soit la charge.
- Conçue pour sa robustesse, sa durabilité et sa facilité d'installation.
- Capacités de 6 à 8K, utilisant des tubes dont les parois sont de calibre 3.50 x 2.50.
- Alignement facile, ajustable pour chaque essieu.
- Bras de torsion en fer forgé.
- Entièrement assemblée, souder les fixations au châssis et aplomber.
- Ressorts à air muni de tampons protecteurs.
- Aucun amortisseurs requis.
- Utilise les propriétés anti-vibrations des essieux Torflex.
- Pas de pièces frottantes à remplacer périodiquement.
- S'installe complètement sous le châssis de la remorque.
- Combinaisons possibles d'essieu simple, tandem ou tridem.
- Essieux droits et surbaissés disponibles.
- Aucune traverse nécessaire.

Pneumatiques dégonflés



Pneumatiques gonflés



LT235/85R16

Hauteur du châssis a/ mandrin surbaissé de 4"	16.28"
Hauteur du châssis a/ ballons dégonflés	12.78"
Centre du pneu a/ mandrin surbaissé de 4"	1.88"
Espace libre a/ surbaissé de 4"	4.68"
Espace de débattement a/ surbaissé de 4"	3.50"

215/75R17.5HC

Hauteur du châssis a/ mandrin surbaissé de 4"	15.98"
Hauteur du châssis a/ ballons dégonflés	12.48"
Centre du pneu a/ mandrin surbaissé de 4"	1.88"
Espace libre a/ surbaissé de 4"	4.38"
Espace de débattement a/ surbaissé de 4"	3.50"

Pièce no.

22-875

22-850

22-851

22-852

22-853

Description

Ensemble AirFlex (*essieux 6000-8000 lbs*)
 Ens. d'aplombage AirFlex Tandem a/ valve de nivellement
 Ens. de génération d'air AirFlex (*compresseur et réservoir*)
 Ens. de conversion tridem AirFlex
 Valve de vidange manuelle

Mfg#

K71-362-01
 K71-632-02
 K71-632-04
 K71-632-03

- un ensemble Airflex 22-875 est requis pour chaque essieu.

Suspension

Suspension



ENS. DE BOULONS EN U AVEC RONDELLES À RESSORTS

Pièce no.	Taille d'essieu	Format boulon U	Qté/boul.U	Qté/Plaque de fixation	Qté/Rondelles	Qté/Écrous	No. manuf.
27-R134	1 3/4"		4 / DS 11-54	2 / DS 12-40	8 / SP 5-4	8 / SP 6-10	MS R134
27-R238	2 3/8"	1/2 x 5	4 / DS 11 12238	2 / TP 12-3	8 / SP 5 12LW	8 / SP 6 12HN	MS R238
27-R238-6	2 3/8"	1/2 x 6.25	4 / DS 11-54	2 / TP 12-3	8 / SP 5 12LW	8 / SP 6 12HN	MS R238-6
27-R3-7	3"	1/2 x 7.05	4 / DS 11-18	2 / DS 12-1	8 / SP 5 12LW	8 / SP 6 12HN	MS R3-7
27-R3-7H	3"	9/16 x 7	4 / RR 11 9163X7	2 / TP 12 2X3	8 / SP 5 916LW	8 / SP 6 916HN	MS R3-7H
27-R35	3 1/2"	9/16 x 7.80	4 / DS 11-65	2 / DS 12-37	8 / SP 5 916LW	8 / SP 6 916HN	MS R35
27-R4	4"	5/8 x 8	4 / DS 11-64	2 / DS 12-42	-	8 / AB 6-38	MS R4
27-R5HD58	5"	5/8 x 9	4 / RR 11-77	2 / DS 12-53	-	8 / AB 6-38	MS R5HD58
27-R5HD34	5"	3/4 x 10	4 / RR 11-70	2 / DS 12-46	-	8 / SP 6-113	MS R5HD34

ENS. DE BOULONS EN U AVEC ÉCROUS AUTOBLOQUANTS

Pièce no.	Taille d'essieu	Format boulon U	Qté/boul.U	Qté/Plaque de fixation	Qté/Écrous autobloquants	No. manuf.	
27-230-KII	1 3/4"		4 / 27-230	2 /	8 /		
27-231-2KII	2 3/8"		4 / 27-231-2	2 /	8 /		
27-232-KII	3"		4 / 27-232	2 /	8 /		
27-232-KSS	3"		4 / 27-232	2 /	8 /		
27-792	3"	"OVER/UNDER CONVERSION KIT"					K71-385
27-791	2 3/8"	"OVER/UNDER CONVERSION KIT"					K71-384

ENS. DE BOULONS EN U POUR ESSIEU ROND

Pièce no.	Taille d'essieu	Format boulon U	Qté/boul.U	Qté/Plaque de fixation	Qté/Écrous	Qté/Sièges d'essieu	No. manuf.
30-R201	1 3/4"	1/2 x 5	4 / 27-230-2	2 / 27-220-2	8 / 0-151	2/27-250	
30-R250	2 3/8"	1/2 x 5 3/4	4 / 27-231-2	2 / 27-221-2	8 / 0-151	2/27-251	
30-R252	2 3/8"	1/2 x 5 4/4	4 / 27-231-2	2 / 27-222-1	8 / 0-151	2/27-251	
30-R301	3"	5.2K-7K 3"	4 / 27-232	2 / 27-223	8 / 0-151	2/27-252	
30-R302	3"	5.2K-7K 3"	4 / 27-232	2 / 27-224	8 / 0-151	2/27-252	

ENS. DE BOULONS EN U POUR ESSIEU CARRÉ

Pièce no.	Taille d'essieu	Format boulon U	Qté/boul.U	Qté/Plaque de fixation	Qté/Rondelles	Qté/Écrous	No. manuf.
30-C201	2"	1/2 x 5	4 / 27-239-6	2 / 27-220-2	8 / 0-151		
30-C251	2 1/2"	1/2 x 5 1/2	4 / 27-239-1	2 / 27-221-1	8 / 0-151		
30-C252	2 1/2"	1/2 x 5 1/2	4 / 27-239-1	2 / 27-222-1	8 / 0-151		
30-C301	3"	1/2 x 6	4 / 27-239-4	2 / 27-223	8 / 0-151		
30-C302	3"	1/2 x 6	4 / 27-239-4	2 / 27-224	8 / 0-151		

Suspension

SIÈGES D'ESSIEUX



Pièce no.	Capacité	Taille	manu #
27-250	2k	1.75 x 1.75	003-049-00
27-251	3.5k	2.38 x 1.65	003-043-00
27-252	5.2k	3 x 1.62	003-042-00
27-253	6-7k	3 x 1.88	003-001-00
27-254	8k	3 x 1.88	003-048-00
27-255	9k (roue double)	4 x 2	003-051-00
27-256	GD10 (roue double)	5 x 2.50	003-072-00
27-257	HD10-15k (roue double)	5 x 3	003-066-00
27-258	10-15K ajustable assembly		003-173-00

BOULONS D'ASSEMBLAGE



Pièce no.	Taille	Manu #
27-CB12X6	1/2 X 6	U1 CB12X6
27-CB38X4	3/8 X 4	U1 CB38X4
27-CB38X6	3/8 X 6	U1 CB38X6
27-CB516X3	5/16 X 3	U1 CB516X3
27-CB716X6	7/16 X 6	U1 CB716X6

ASSISTANTS-RESSORTS PNEUMATIQUES POUR VÉHICULES TRACTEURS



RIDE-RITE

Ces assistants-ressorts pneumatiques s'installent entre le cadre et la suspension. Ces ensembles pourvoient aux besoins de nivelage, côté-côté ou avant-arrière, avec des capacités de charges variant entre 3200-5000 lbs par ensemble. L'installation de plusieurs de ces assistants-ressorts pneumatiques Ride-Rite ne requièrent aucun perçage.

Pièce no.	Marque	Modèle	Années	Manu. #
22-2190	Chevy/GMC	C-1500 HD Silverado, Sierra (4x2 & 4x4)	01-06	F1 2190
22-2250	Chevy/GMC	C-2500 HD Silverado, Sierra C & K 3500	01-06	F1 2250
22-2286	Dodge	Ram 1500	02-06	F1 2286
22-2071	Dodge	D & W 100, 150, Ram 1500	69-01	F1 2071
22-2299	Dodge	Ram 1500 Mega Cab, 2500, 3500	03-06	F1 2299
22-2350	Ford	F-150 (nouveau modèle)	04-06	F1 2350
22-2350	Ford	F-350 Super Duty, F-350 (4x2 a/ attache encastrée)	05-07	F1 2350
22-2400	Ford	F-250 Super Duty, F-350 (4x4 a/ attache encastrée)	05-07	F1 2400
22-2330	Ford	F-250 Super Duty, F-350 (a/ attache encastrée)	99-04	F1 2330

SPORT-RITE



Ces assistants-ressorts s'installent entre le cadre et la suspension, utilisant le design de pointe de ressort conique. Sport-Rite améliore le confort lorsqu'en charge, mais maintient l'aisance originale de la tenue de route à vide. Le design conique du ressort pneumatique supportera jusqu'à 3000 lbs par ensemble.

Pièce no.	Marque	Modèle	Années	Manu. #
22-2320	Ford	F-150 (w/ in-bed hitch)	97-03	F1 2320
22-2212	Toyota	Tundra (4x2)	00-06	F1 2212

Suspension

ASSISTANTS-RESSORTS PNEUMATIQUES POUR VÉHICULES TRACTEURS

LEVEL-RITE

Pourvoit la solution idéale de niveau de la suspension avant pour les modèles récents de Chevrolet et camions GMC et autre véhicules dont les configurations de suspension ne permettent pas l'installation de ressorts pneumatiques autonomes.



Pièce no.	Marque	Modèle	Années	mfg #
22-1003	Chevy/GMC	C-1500 HD, Silverado, Sierra Classic (4x2)(4x4)	01-03	1003
22-1003	Chevy/GMC	C-2500, Silverado, Sierra (4x2) (4x4) (non HD)	99-05	1003
22-1003	Chevy/GMC	C-2500 HD, Silverado, Sierra Classic (4x2)(4x4)	01-07	1003
22-1003	Chevy/GMC	C-3500 Classic (4x2)(4x4)	01-07	1003
22-1003	Chevy/GMC	Suburban 2500 (4x2)(4x4)	00-07	1003
22-1003	Chevy/GMC	Yukon XL 2500 (4x2)(4x4)	00-07	1003
22-1003	Chevy/GMC	C & K-2500 HD, 3500 HD Classic (4x2)(4x4)	01-07	1003

AIR-RITE

Les systèmes accessoires pneumatiques comprennent tout le matériel nécessaire pour connecter les assistants-ressorts: compresseur, manomètre(s), boyau(x), raccords et attaches.

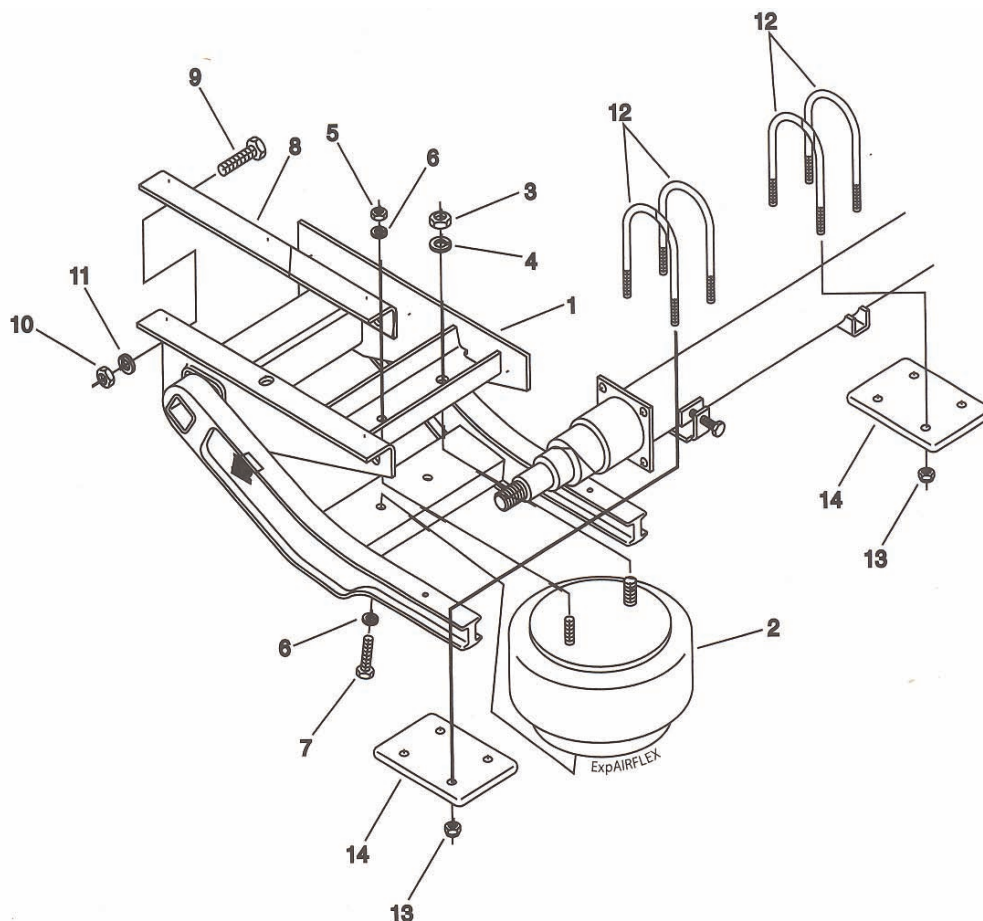


Pièce no.	Description
22-2219	Contrôle au doigt d'un compresseur robuste pour le gonflement individuelle des assistants-ressorts.
22-2178	Dual Air Command II(Construction robuste a/ réservoir 1/2 gal.) permet le nivelage côté-côté et avant-arrière.
22-2097	Level Command (Construction robuste) permettant le gonflement des deux ressorts pneumatiques.

Suspension

Nomenclature des pièces Dexter AirFlex

Pour information seulement. Les pièces individuelles non disponibles.



Description

Assembl. de suspension gauche (Incl. items # 2-11)

Item #

Dexter #

Qté./essieu

Assembl. de suspension droit (Incl. items # 2-11)

Ressort pneumatique et fixations:

Ressort pneumatique

3/4" - 16 Écrou de serrage

3/4" Rondelle à ressort

1/2" - 13 Écrou hex.

1/2" Rondelle à ressort

1/2" - 13 Boulon hex.

Fixations de la suspension:

Support latéral

5/8" Boulons de serrage

5/8" Écrou autobloquant

5/8" Rondelle

Fixations à l'essieu:

5/8" Boulon en U

5/8" Écrou autobloquant

Plaque de fixation

Ensembles pneumatiques:

Ens. tandem de tuyauterie a/valve de contrôle de la hauteur

Ens. de production (inclut compresseur et réservoir)

Ens. de valve de vidange manuelle

Ens. tridem de tuyauterie pour conversion

non illustré

non illustré

non illustré

non illustré

K71-632-01

K71-632-02

K71-632-03

K71-632-04

-

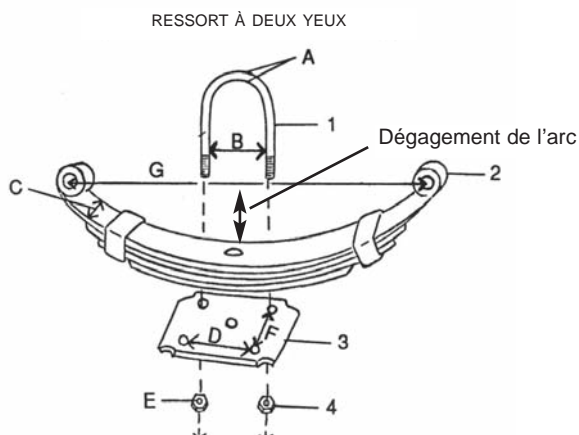
-

-

-

Suspension

COUSSINETS, RESSORTS À DEUX YEUX, BOULONS EN U ET PLAQUES DE FIXATION



Coussinets

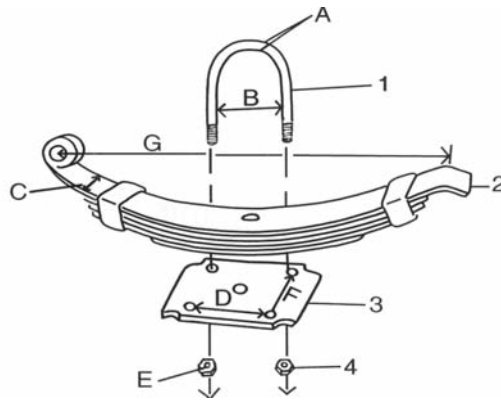
Pièce no.	Description	mfg#
27-011	Coussinet de nylon 9/16" x 11/16" x 1 3/4"	BU1-1566
27-011-1	Coussinet de nylon 9/16" x 7/8" x 1 3/4"	BU1-1568
27-011-2	Coussinet de nylon 1/2" x 7/8" x 1 3/4"	BU1-1508
27-011-4-P	Coussinet de métal/caoutchouc 5/8" x 1 5/16"	RB-001
27-011-5-P	Coussinet de nylon 5/8" x 1 1/4"	536-N
27-218	Coussinet-SS (Ancien modèle) 9/16"	014-054-01
27-218-1	Coussinet-SS (Nouveau modèle) 9/16" (2"long)	014-064-01
27-218-3	Coussinet de ressort acier/caoutchouc 9K	014-073-01
27-219	Coussinet de ressort laiton	014-051-00
27-219-1	Coussinet de ressort (10K-15K) caoutchouc	014-069-00
27-219-2	Coussinet de ressort bronze	014-077-00
27-219-3	Coussinet de ressort caoutchouc (9K) Balancier	014-074-00
27-219-4	Coussinet laiton (10 K GD)	014-067-00
27-219-5	Nouveau coussinet bronze 10KGD, 7/8"	
27-219-6	Coussinet pour ressort à oeillet de 10 K UG	014-111-00
27-219-7	Coussinet caoutchouc de pivot de balancier (10 K UG)	014-113-00
27-219-8	Boulon UG 2" OD x 3/4" (10K) Coussinet caoutchouc/ressort à oeillet	014-112-00

Ressorts

Pièce no.	Description	Item #	Manu. #	Capacité	Dimensions		
					G	C	Dégagement de l'arc
27-200	Ressort à 3 lames, deux yeux	2	1020	1,000	26"	1.75"	4 1/4"
27-200-2	Ressort à 2 lames, deux yeux	2	AS-2	530	20 3/8"	1.75"	3 3/16"
27-201	Ressort à 3 lames, deux yeux	2	72-22	1,250	25.25"	1.75"	3 1/8"
27-201-3	Ressort à 3 lames, deux yeux	2	AWS-3	1,500	26"	1.75"	4 1/4"
27-201-4	Ressort à 3 lames, deux yeux	2	AS-3	800	26"	1.75"	4 1/4"
27-201-5	Ressort à 3 lames, deux yeux	2	24923	1000	23 1/2"	1.75"	4 1/4"
27-202	Ressort à 4 lames, deux yeux	2	72-25	2,500	25.25"	1.75"	3"
27-202-1	Ressort à 4 lames, deux yeux	2	72-42	1,750	25.25"	1.75"	3"
27-202-2	Ressort à 4 lames, deux yeux	2	AS-4	1,060	26"	1.75"	4 1/4"
27-202-3	Ressort à 4 lames, deux yeux	2	AWS-4	2,000	23 1/8"	1.75"	4 1/4"
27-203	Ressort à 6 lames, deux yeux	2	72-27	3,500	25.25"	1.75"	3 3/4"
27-205	Ressort à 3 lames, deux yeux	2	72-09	1,750	23 1/8"	1.75"	3 1/2"
27-209	Ressort à 5 lames, deux yeux	2	PR-5	2,900	25 1/4"	1.75"	3"
27-209-1	Ressort à 5 lames, deux yeux	2	T30-262-5L	1,750	27 3/4"	1.75"	
27-217	Ressort à 1 lame, deux yeux	2	72-40	3,000	25.25"	1.75"	3 3/16"
27-DA626	Ressort à 6 lames, deux yeux	2	DA626	2,250	26"	1.75"	3 3/4"

Suspension

RESSORTS À GLISSIÈRE, BOULONS EN U, ET PLAQUES DE FIXATION



Ressorts

Pièce no.	Description	Item #	Manu.#	Capacité	Dimensions		
					G	C	Dégagement de l'arc
27-206	Glissière à 2 lames	2	72-2	1,000	24"	1 3/4"	3"
27-210	Glissière à 4 lames	2	72-30	2,000	25"	2"	3 1/16"
27-210-2	Glissière à 4 lames	2	27076	1,000	25 1/8"	1 3/4"	3 1/16"
27-210-4	Glissière à 3 lames BOUTS PLATS	2	BT25-22	1,750	25"	1 3/4"	3 1/2"
27-211	Glissière à 5 lames	2	72-32	3,500	25"	2"	3 3/16"
27-211-1	Glissière à 6 lames	2	HW-5116	3,750	26"	2"	3 1/2"
27-211-2	Glissière à 5 lames	2	120-3T3-5L-2B	3,500	26 7/8"	2"	3 3/16"
27-212	Glissière à 7 lames (8K)	2	72-151-1	4,000	25"	2"	3 1/2"
27-213-1	Glissière à 6 lames (9K)	2	72-10-2	4,500	30"	2"	3 7/8"
27-214-2	Glissière à 5 lames (10K GD)	2	72-21	5,000	30"	2 1/2"	4"
27-214-3	Glissière à 5 lames (10K GD) - NOUVEAU	2	72-77	5,000	30"	2 1/2"	4"
27-214-1	Glissière à 5 lames (10K HD)	2	72-43-1	5,000	30"	3"	4"
27-215-1	Glissière à 6 lames (12K)	2	72-44-1	6,000	30"	3"	3 15/16"
27-216-1	Glissière à 7 lames (15K)	2	72-45-1	7,500	30"	3"	4"
27-217-A	Glissière à 6 lames	2	E-5115	3,750	29"	2"	3 1/2"
27-DA224-3	Deux-yeux à 2 lames	2	DA224-3	300	24 1/4"	1 3/4"	4"
27-DA224-S	Deux-yeux à 2 lames	2	DA224-S	500	24 1/4"	1 3/4"	4"
27-DA424-S	Deux-yeux à 4 lames	2	DA424-S	1,000	24 1/4"	1 3/4"	4"
27-DA229	Deux-yeux à 2 lames	2	27-DA299	1,000	30 1/4"	1 3/4"	4 1/4"
27-DA329-S	Deux-yeux à 3 lames	2	DA329-S	1,500	30 1/4"	1 3/4"	4"
27-211-4	Deux-yeux à 5 lames	2	E-5226	3,000	25"	2"	3 1/2"
27-212-RB	Deux-yeux à 7 lames	2	72-51-2-4K	4,000	26.9"	2"	3 1/2"
27-214-4	Deux-yeux à 5 lames	2	72-80-1	5,000	27.4"	3"	4"

Boulons en U

Pièce no.	Description	Item #	Manu.#	Capacité	Dimensions	
					A	B
27-230	Boulon en U 2,000 lbs	1	11-54	n/d	3/8"	1 3/4"
27-230-2	Boulon en U (Rond) long. 5" fillet 1 1/4"	1	n/d	n/d	1/2"	2"
27-231-2	Boulon en U (Rond) long. 5 1/2" fillet 2"	1	n/d	n/d	1/2"	2 1/2"
27-231-3	Boulon en U (Rond) long. 6 1/2" fillet 2"	1	n/d	n/d	1/2"	2 1/2"
27-232	Boulon en U (Rond) long. 7" fillet 2"	1	11-17	n/d	1/2"	3"
27-234	Boulon en U 8,000 lbs	1	11-65	n/d	9/16"	3 1/2"
27-235	Boulon en U 9,000 lbs	1	11-64	n/d	5/8"	4"
27-237-1	Boulon en U 10,000 lbs	1	11-77	n/d	5/8"	5"
27-237	Boulon en U (Rond) long. 9.61" fillet 2 1/2"	1	11-70	n/d	3/4"	5"

Suspension

RESSORTS À GLISSIÈRE, BOULONS EN U ET PLAQUES DE FIXATION



Boulons en U

Pièce no.	Description	Item #	Manu. #	Capacité	Dimensions	
					A	B
27-231-2	Boulon en U 3,500 lbs	1	11-74	n/d	1/2"	2 3/8"
27-238	Boulon en U MHU	1	11-49	n/d	1/2"	
27-239	Boulon en U 3,500 lbs a/ écrous (carré)	1	n/d	n/d	9/16"	2"
27-239-1	Boulon en U (carré) long. 5 1/2 fillet 2 1/2"	1	n/d	n/d	1/2"	2 1/2"
27-239-4	Boulon en U (carré) long. 6" fillet 2"	1	n/d	n/d	1/2"	3"
27-239-5	Boulon en U (carré) long. 4" fillet 1 1/4"	1	n/d	n/d	3/8"	4"
27-239-6	Boulon en U (carré) long. 5 1/2" fillet 2"	1	n/d	n/d	1/2"	2"

Écrous de boulons en U

Pièce no.	Description	Item #	Manu.#	Capacité	Dimensions	
					E	
27-240	Écrou 2,000 lbs	4	6-67	n/d	3/8"	
27-240-1	Écrou 3,500 lbs	4	6-101	n/d	7/16"	
27-241	Écrou 3,500-7,000 lbs	4	6-26	n/d	1/2"	
27-242	Écrou 8,000 lbs	4	6-7	n/d	9/16"	
27-243	Écrou 9,000-10,000 lbs	4	6-38	n/d	5/8"	
27-244	Écrou 12,000-15,000 lbs	4	6-113	n/d	3/4"	
27-004-NYLOC	Écrou 9/16"-18 locknut zinc	4	n/d	n/d	9/16"	
27-004	Écrou 9/16"-18 locknut	4	n/d	n/d	9/16"	

Plaques de fixation

Pièce no.	Description	Item #	DX #	Capacité	Dimensions	
					D	F
27-220	Plaque de fixation 2,000 lbs	3	12-40	n/d	1 3/4"	1 3/4"
27-220-2	Plaque de fixation 2,000 lbs	3	n/d	n/d	2"	1 3/4"
27-221-1	Plaque de fixation 3,500 lbs	3	12-51	n/d	1 3/4"	1 3/4"
27-222-1	Plaque de fixation 3,500 lbs	3	12-4	n/d	2 3/8"	2"
27-223	Plaque de fixation 5,200-7,000 lbs	3	12-1	n/d	3"	1 5/8"
27-224	Plaque de fixation 5,200-7,000 lbs	3	12-2	n/d	3"	2"
27-225	Plaque de fixation 8,000 lbs	3	12-37	n/d	3 1/2"	2"
27-226	Plaque de fixation 9,000 lbs	3	12-42	n/d	4"	2"
27-229	Plaque de fixation 10,000 lbs UG	3	12-49	n/d	5"	2 1/2"
27-229-1	Plaque de fixation 10,000 lbs UI	3	12-53	n/d	5"	3"
27-228	Plaque de fixation 12,000-15,000 lbs	3	12-46	n/d	5"	3"